

FAQ

E-Mailkonfiguration IMAP - Windows Live Mail 2012

Versions-Hinweis

Die Anleitung zeigt die Einrichtung einer E-Mailadresse als IMAP-Konto unter **Windows Live Mail 2012**. Frühere Versionen sollten jedoch grundlegend einem sehr ähnlichen Ablauf folgen.

Hinweis zur Verwendung dieser Anleitung

Um Ihnen die Einrichtung Ihres E-Mailprogramms - in diesem Fall "Windows Live Mail 2012" - einfach und unkompliziert zu ermöglichen, sind neben zahlreichen Screenshots aus dem Programm einzelne Bereiche farblich und/oder textlich entsprechend hervorgehoben.

Hierfür wurden folgende Formatierungen eingesetzt:

Formatierung	Beispiel	Erklärung
rot, fett	ACHTUNG	eine Information, die für die korrekte Einrichtung unbedingt beachtet werden muss
blau, fett	HINWEIS	eine Information, die weitere Erklärungen und/oder alternativen aufzeigt
grüne Festbreiten-Schrift	Menü	Elemente, die mit dieser Bezeichnung bzw. Titulierung im Programm bzw. in der Anwendung vorkommen
schwarze Festbreiten-Schrift, kursiv	<i>Ihren Namen</i>	hier ist die Eingabe oder Auswahl von personen-/benutzerbezogenen Daten notwendig
schwarz/grün, fett	Fenster Konten-Einstellungen	der Name eines Fensters des Programms bzw. der Anwendung
grün und unterstrichen	<u>Hosting-Panel</u>	weiterführende, externe Links
blau und unterstrichen	<u>Schritt 2</u>	weiterführende, interne Links

Zur Einrichtung einer neuen E-Mailadresse gehen Sie bitte wie folgt vor:

Schritt 1

HINWEIS:

Sofern Sie Windows Live Mail bislang noch nicht verwendet haben, kann es sein, dass die erste Ansicht bereits wie in [Schritt 2](#) dargestellt wird.

Nach dem öffnen von Windows Live Mail sollten Sie einen Bildschirm ähnlich Abb. 1 vorfinden. Zur Einrichtung einer neuen E-Mailadresse klicken Sie bitte oben auf **Konten** und danach auf **E-Mail** (siehe Abb. 2).

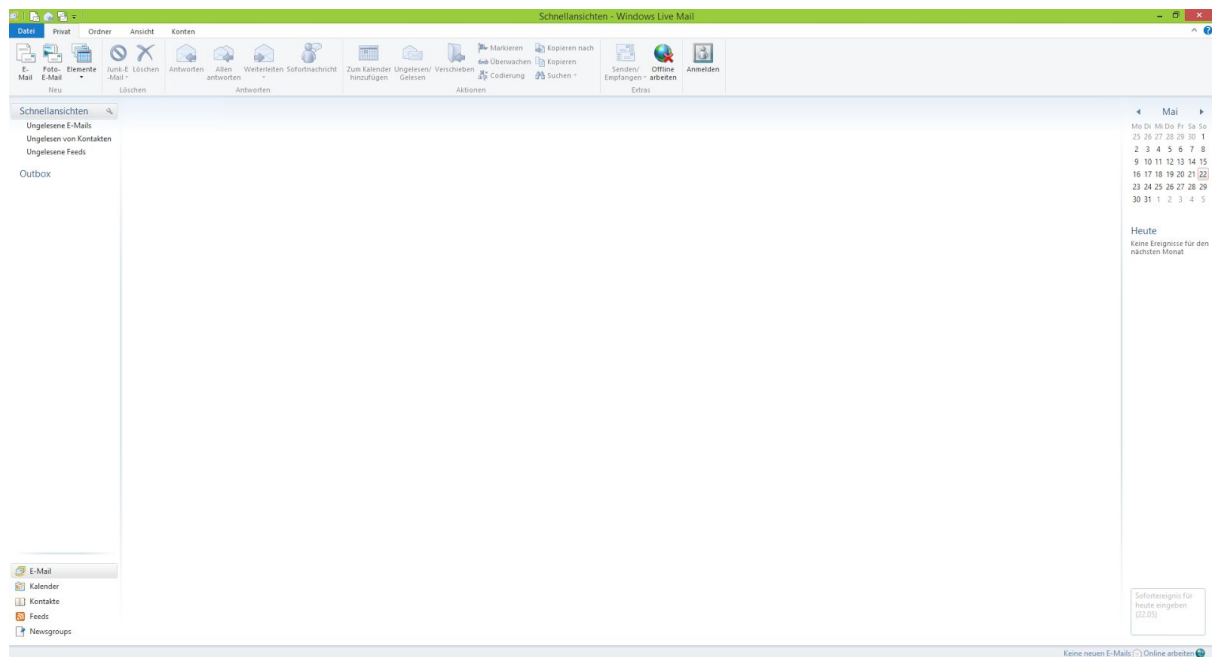


Abb. 1: Windows Live Mail 2012 - "Ansicht, wenn bereits E-Mailkonten eingerichtet sind"

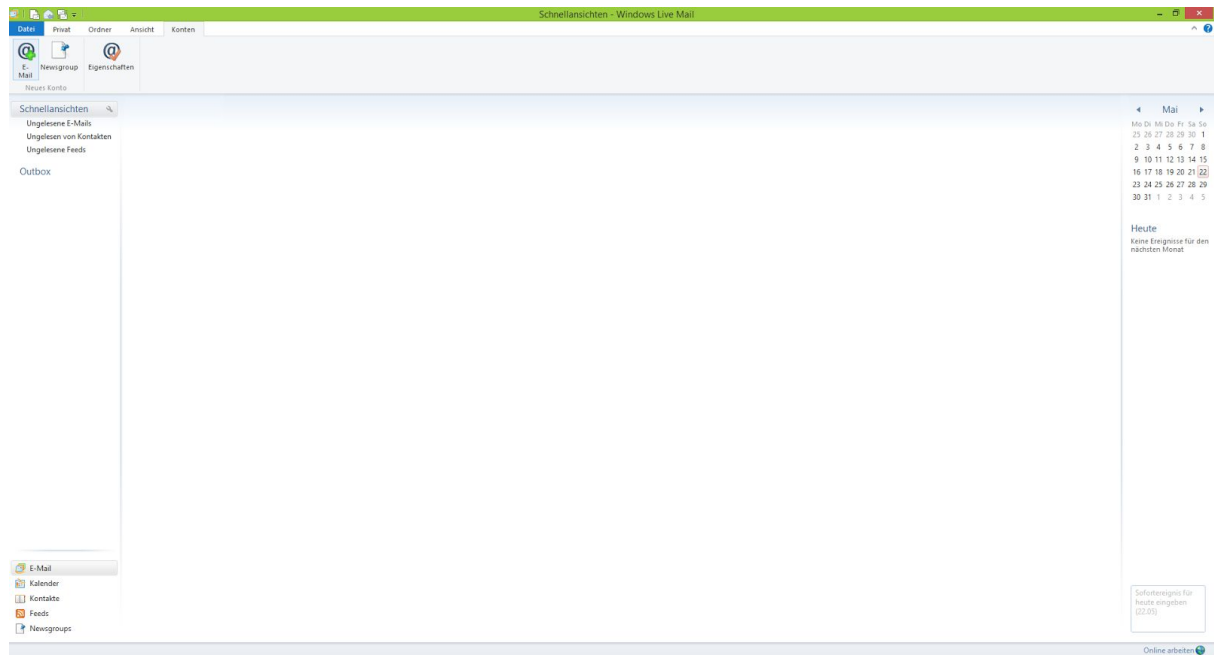


Abb. 2: Windows Live Mail 2012 - "Menü-Schaltfläche E-Mail"

Schritt 2

Im Fenster **E-Mail-Konten hinzufügen** (siehe Abb. 3) werden Sie nun aufgefordert, Ihre Daten zur einzurichtenden E-Mailadresse anzugeben.

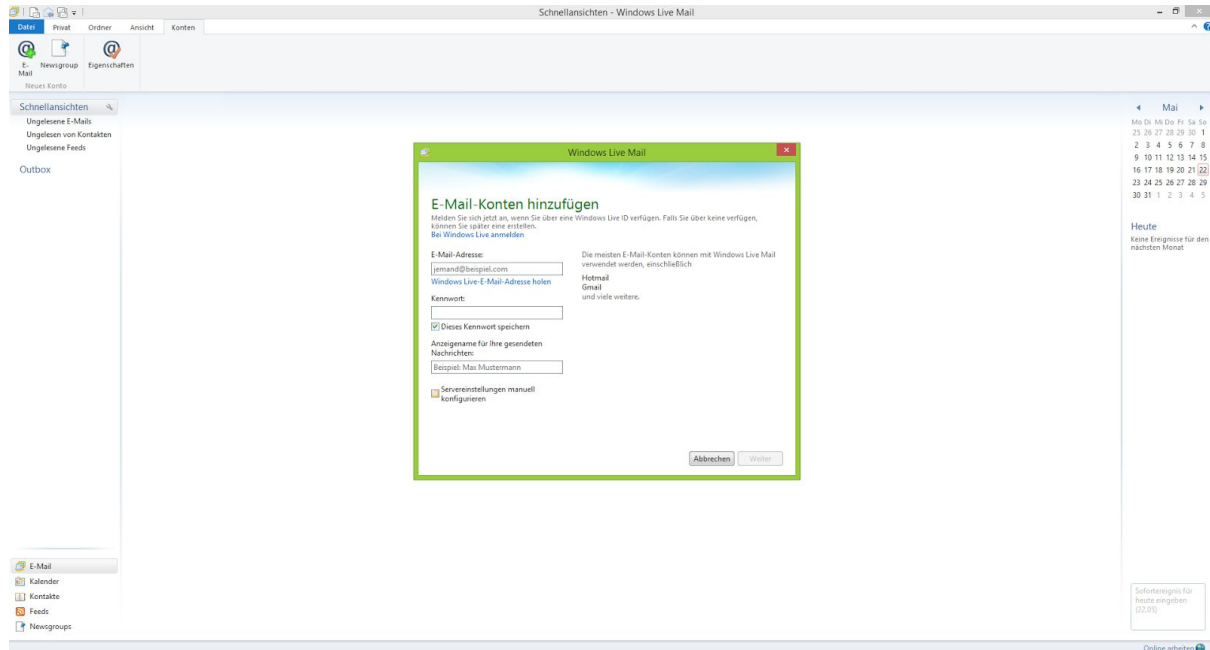


Abb. 3: Windows Live Mail 2012 - "E-Mail-Konten hinzufügen"

Diese Daten sind

E-Mailadresse - geben Sie hier *Ihre E-Mailadresse* ein

HINWEIS:

Tragen Sie hier bitte die vollständige von Weboffice erhaltene E-Mailadresse ein. Sie können jederzeit weitere E-Mailadressen im [Hosting-Panel](#) erstellen oder bestehende Adressen ändern und löschen. Bitte beachten Sie, dass das Ändern und Erstellen eines Passworts systembedingt 1 bis 10 Minuten in Anspruch nehmen kann.

Kennwort - geben Sie hier *Ihr Passwort der E-Mailadresse* ein

ACHTUNG:

Sollte Sie das Passwort aus einem Dokument/aus einer E-Mailnachricht kopieren, stellen Sie bitte sicher, dass keine Leerzeichen am Ende eingefügt werden!

HINWEIS:

Sollte Ihnen Ihr Passwort nicht bekannt sein, können Sie diese im [Hosting-Panel](#) zurücksetzen. Bitte beachten Sie, dass das Zurücksetzen eines Passworts systembedingt 1 bis 10 Minuten in Anspruch nehmen kann.

Anzeigenname für Ihre gesendeten Nachrichten - geben Sie hier *Ihren Namen* ein

HINWEIS:

Dieser Name wird zukünftigen Empfängern Ihrer E-Mails neben der "Von-Adresse" angezeigt und kann zum Beispiel Ihr Vor- und Nachname aber auch Ihr Firmenname (ggf. inkl. Abteilungs-Bezeichnung) oder ein beliebiger, anderer Text sein (also z.B. "Max Mustermann" oder "Musterfirma - Buchhaltung")

Servereinstellungen manuell konfigurieren - wählen Sie diese *Checkbox* bitte aus, da Windows Live Mail andernfalls versuchen wird, die Mailserver-Daten automatisch zu finden. Dieser Vorgang schlägt allerdings in den meisten Fällen fehl.

Nachdem Sie Ihre Daten ähnlich wie in Abb. 4 angegeben haben klicken Sie bitte auf **Weiter**.

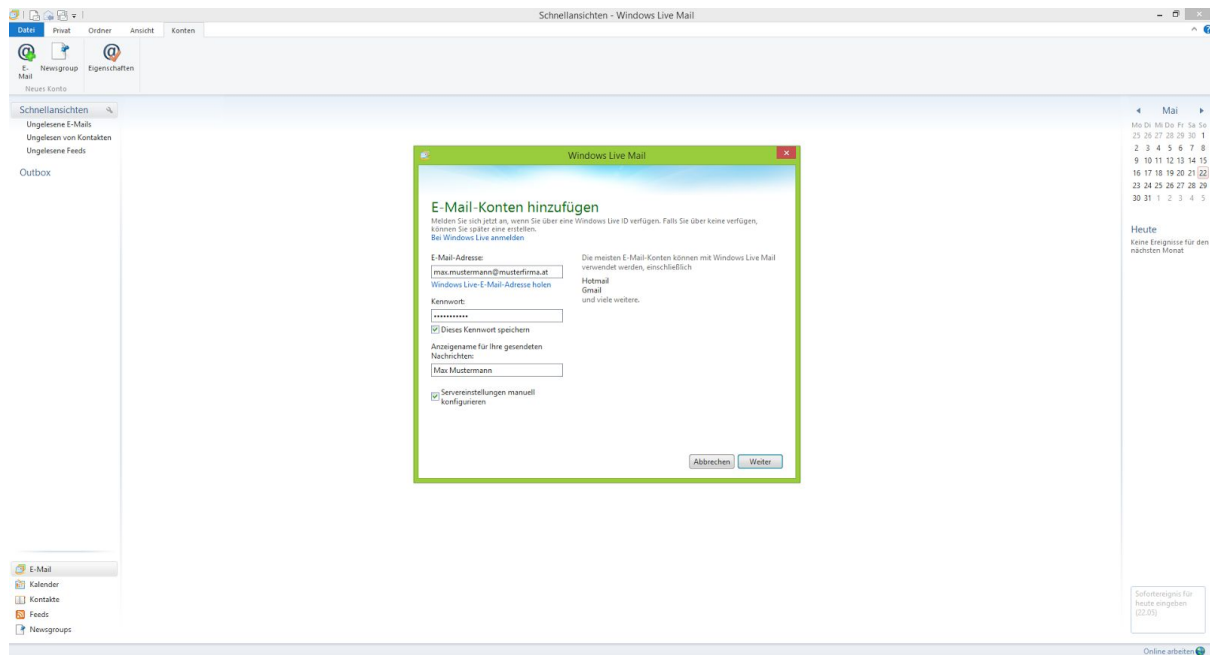


Abb. 4: Windows Live Mail 2012 - "Erfassung der personen-/benutzerbezogenen Daten zur Einrichtung der E-Mailadresse"

Schritt 3

im Fenster **Servereinstellungen konfigurieren** (siehe Abb. 5) tragen Sie bitte folgende weitere Daten zur Einrichtung Ihrer E-Mailadresse ein:

Informationen zum Posteingangsserver

Servertyp - wählen Sie hier *IMAP* aus

Serveradresse - geben Sie hier *webofficeserver.info* ein

HINWEIS:

Anstelle des **Posteingangs-Servers** *webofficeserver.info* können Sie natürlich auch die entsprechenden Einträge Ihrer eigenen Domain verwenden. Sie können diese Einträge bei Bedarf im **Hosting-Panel** setzen.

Port - geben Sie hier *143* ein

Authentifizierung mit - wählen Sie hier *Klartext* aus

Anmeldebenutzername - geben Sie hier erneut *Ihre E-Mailadresse* ein

ACHTUNG:

Windows Live Mail übernimmt hier im Regelfall nur den Teil Ihrer E-Mailadresse, der vor dem @-Zeichen steht. In diesem Fall vervollständigen Sie Ihre E-Mailadresse bitte entsprechend.

Informationen zum Postausgangsserver

Serveradresse - geben Sie hier *webofficeserver.info* ein

HINWEIS:

Anstelle des **Postausgangs-Servers** *webofficeserver.info* können Sie natürlich auch die entsprechenden Einträge Ihrer eigenen Domain verwenden. Sie können diese Einträge bei Bedarf im **Hosting-Panel** setzen.

Port - geben Sie hier *25* ein

Erfordert eine Authentifizierung - wählen Sie diese *Checkbox* bitte aus

Nachdem Sie hier Ihre Daten angegeben haben bestätigen Sie diese mit einen Klick auf **Weiter**.

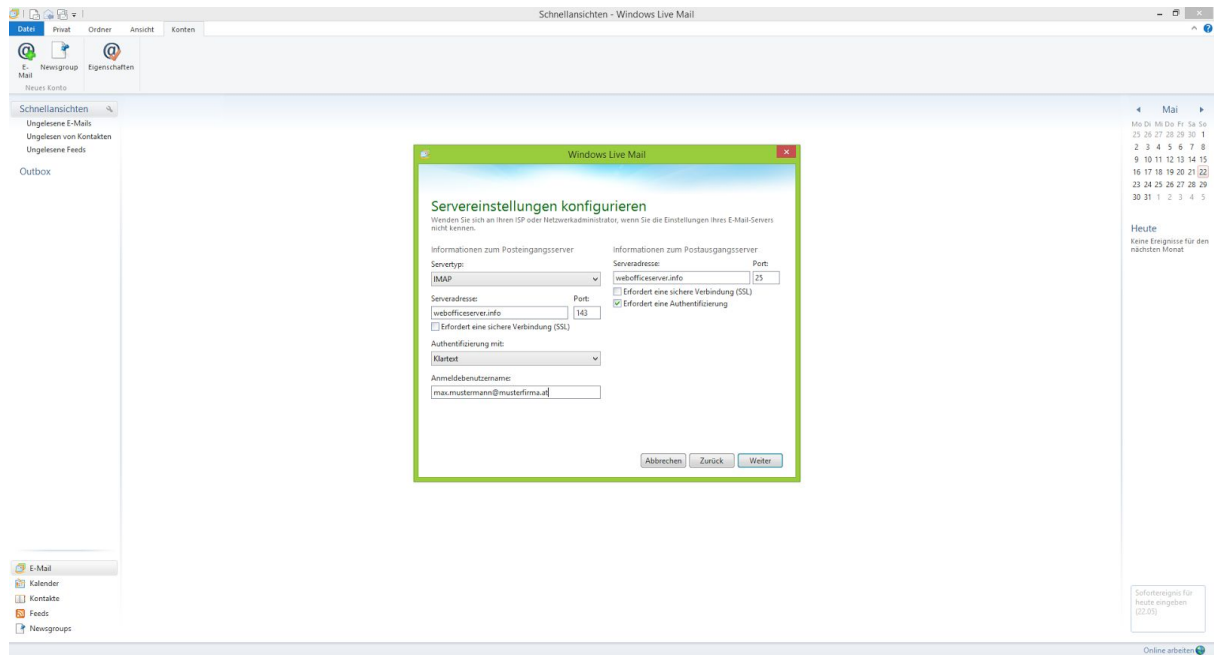


Abb. 5: Windows Live Mail 2012 - "Erfassung der Server-Daten zur Einrichtung der E-Mailadresse"

Schritt 4

Zuletzt werden nun von Windows Live Mail die eingegeben Daten geprüft, indem versucht wird, eine Verbindung zum Posteingangs- und Postausgangs-Server herzustellen. Nach Abschluss dieser Prüfung sollten Sie eine Benachrichtigung wie in Abb. 6 sehen. Die Einrichtung Ihrer E-Mail-Adresse ist somit abgeschlossen und Sie können den Assistenten mit **Fertig stellen** beenden.

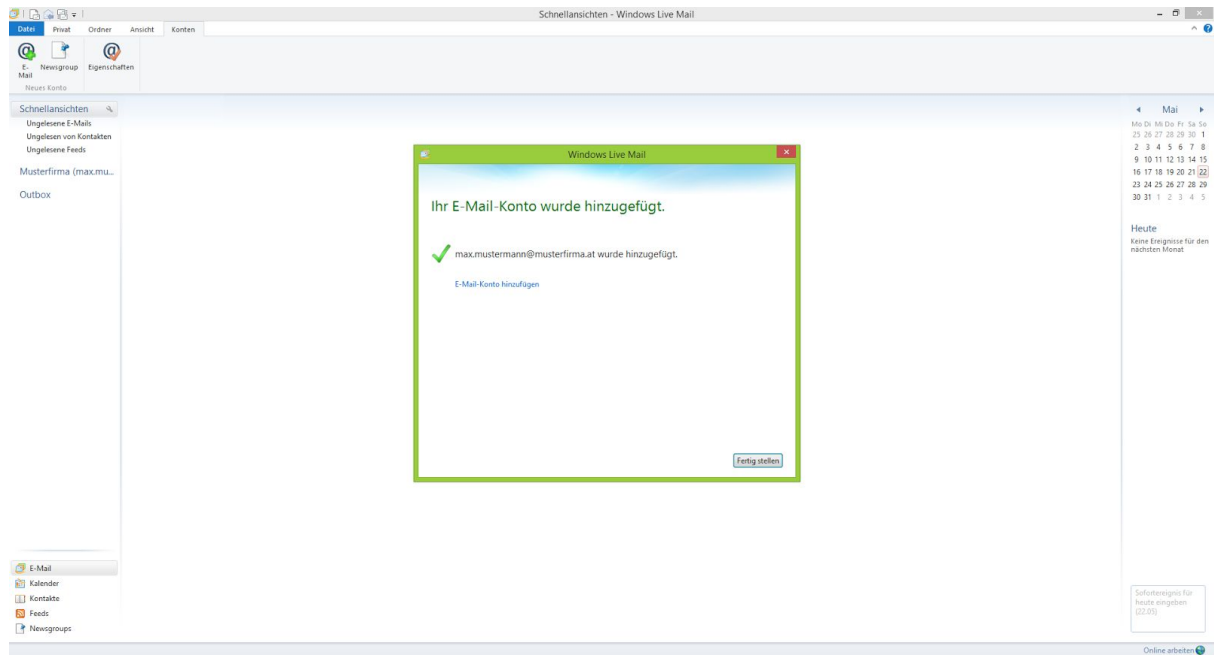


Abb. 6: Windows Live Mail 2012 - "Abschluss der Einrichtung"